



# 24h - Langzeitblutdruck - Messung

Einwandfreie Blutdruckmessungen

NIBP UP<sup>®</sup> Technologie

**PHYSIO-PORT**

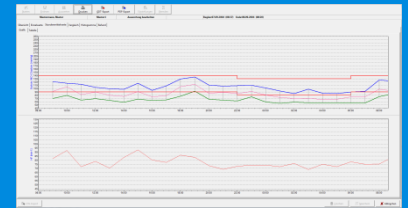
Ambulatory Blood Pressure System



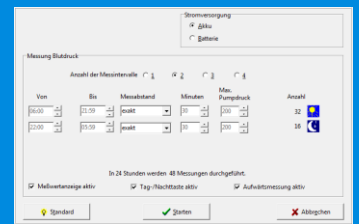
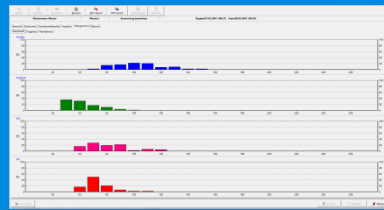
## PHYSIO-PORT Ambulante Blutdrucksysteme

Physio-Port ist ein handliches, patientengetragenes und einfach zu bedienendes 24h Blutdruckmessgerät zur Langzeitmessung des nichtinvasiven Blutdrucks bei Erwachsenen, Kindern und Kleinkindern. Ein Besuch in einer Arztpraxis kann manchmal dazu führen, dass durch die psychische Belastung des Patienten, des "Weißkitteffekts" zu falschen hohen Werten führt. So entstehen falsche Messergebnisse. Der Langzeit-Blutdruck-Recorder Physio-Port hilft, eine realistische Einschätzung des Blutdruckes in der für den Patienten gewohnten Umgebung über 24 Stunden aufzuzeichnen. Sie erhalten präzise Messwerte auch während der Schlafphase, wenn der Verdacht besteht, dass der Tag-Nacht-Rhythmus des Blutdrucks gestört ist und der Blutdruck nachts nicht wie üblich absinkt. Zur exakteren Erfolgskontrolle der Blutdruckeinstellung. Durch die speziell entwickelte oszillometrische Messmethode NIBP UP®, pumpt Physio-Port nur kurz oberhalb des systolischen Blutdruckes auf.

Die Messzeit beträgt weniger als die Hälfte der Konkurrenzprodukte, dadurch geringere gesamt Geräuschkentwicklung und minimal Belastung der Patienten gegenüber konventionellen Blutdruckmessgeräten. Durch die kurze Messzeit wird der Patientenkomfort maßgeblich verbessert. Artefakte werden bereits beim aufpumpen erkannt und eliminiert.



Der Physio-Port kann bis zu 400 Messungen in unterschiedlichen Abständen durchführen und abspeichern. Es stehen 4 verschiedene Messprogramme zur Verfügung. Darstellung der Tages-, Nacht- und 24-Stunden-Übersicht für Systole, Diastole, mittleren Arteriendruck, Pulsdruck, Herzfrequenz und nächtliche Druckabsenkung. Statistischen Grenzwerte für Systole und Diastole können problemlos an die individuellen Vorgaben für einzelne Patienten angepasst werden.



### Messung

|                 |  |
|-----------------|--|
| Methode         | Oszillometrisch /<br>inflation und deflation Modus |
| Messzeit        | typisch 18sec (deflation: 30-45sec)                |
| Datenerhalt     | Unbegrenzt   |
| Mess-Intervalle | 2 – 120 min, programmierbar                        |
| Kapazität       | 400 Messungen                                      |

### Messbereich

|                   |               |
|-------------------|---------------|
| Systole           | 60 – 280 mmHg |
| Diastole          | 40 – 220 mmHg |
| Herzfrequenz (HR) | 35 – 240 Bpm  |

### Manschette

|            |                     |
|------------|---------------------|
| Anschluss  | Metall-Konnektor    |
| Größe      | 3 Größen erhältlich |
| Max. Druck | 300 mmHg maximal    |

### PC Voraussetzungen

|                |                          |
|----------------|--------------------------|
| Betriebssystem | Windows ab Windows 2000, |
| Prozessor      | mind. 1,6 GHz Dual Core  |
| Speicher       | mind. 2 GB               |

### Anzeige

|                 |  |
|-----------------|--|
| Patient-Anzeige | LCD (Messwerte, Fehlercodes)                 |
| Bedienelemente  | Folientastatur (Start/Stop, Tag/Nacht, Info) |

### Sonstiges

|                         |  |
|-------------------------|--|
| Abmessungen (h x w x d) | 10,5 cm x 8,0 cm x 2,7 cm  |
| Gewicht                 | 190 g (mit Akkus)  |
| Stromversorgung         | 2 size AA alkaline Batterien oder<br>2 size AA NiMH - Akkus<br>(Typ Mignon AA/ min. 1500mAh) |

Unsere Produkte unterliegen von der Entwicklung bis hin zur Fertigung einem zertifizierten Qualitätssicherungssystem nach EN ISO. Sie tragen das CE-Kennzeichen und erfüllen die Richtlinien MPG 93/42/EWG.